

Ruskon varhaiskasvatuksen ja perusopetuksen selvitys
2021-2031



PERUSOPETUKSEN JA LIIKUNTATILOJEN OSUUS

Juho Innanen

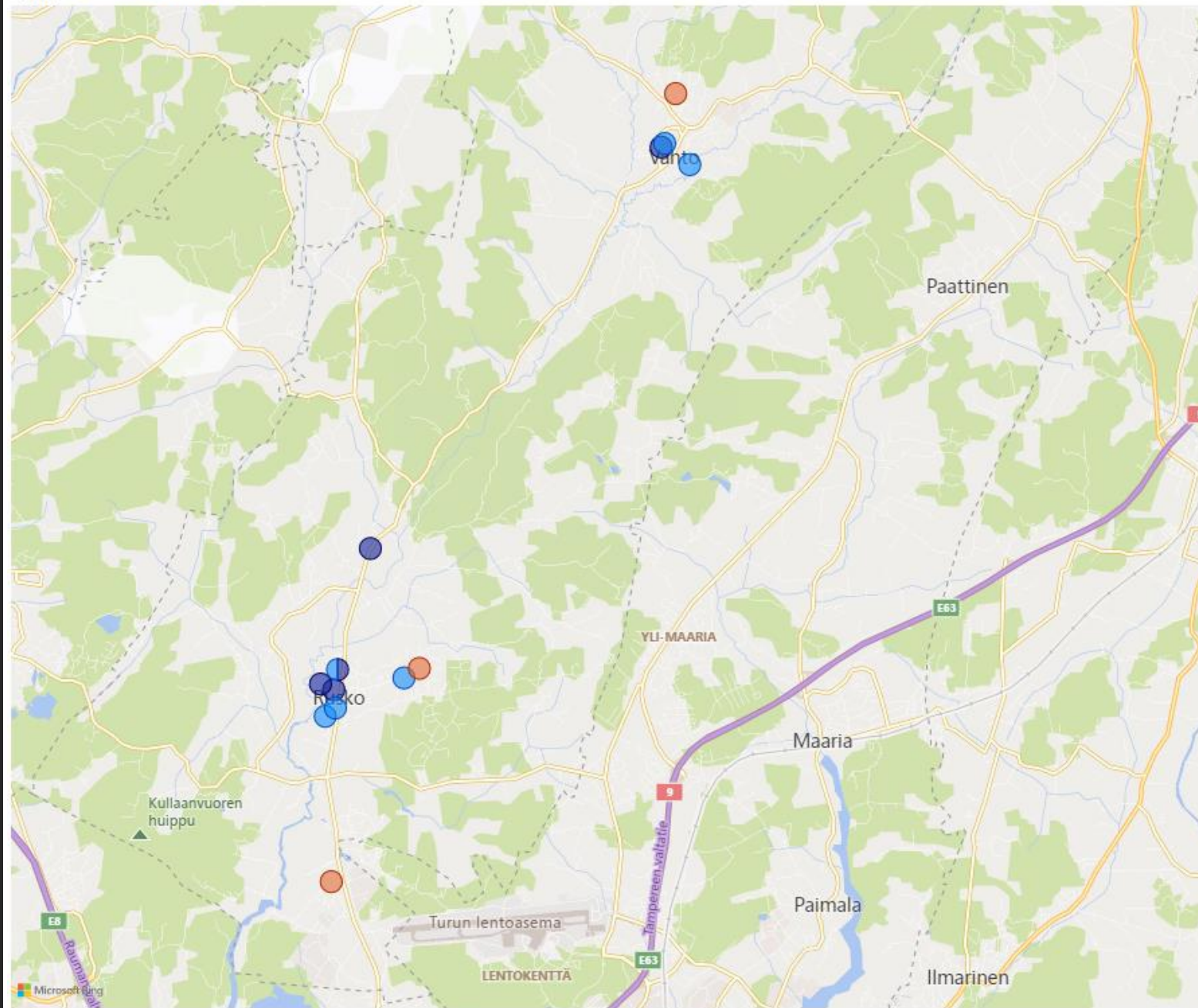
Vertikal Oy

Luovutettu versio 15.6.2022

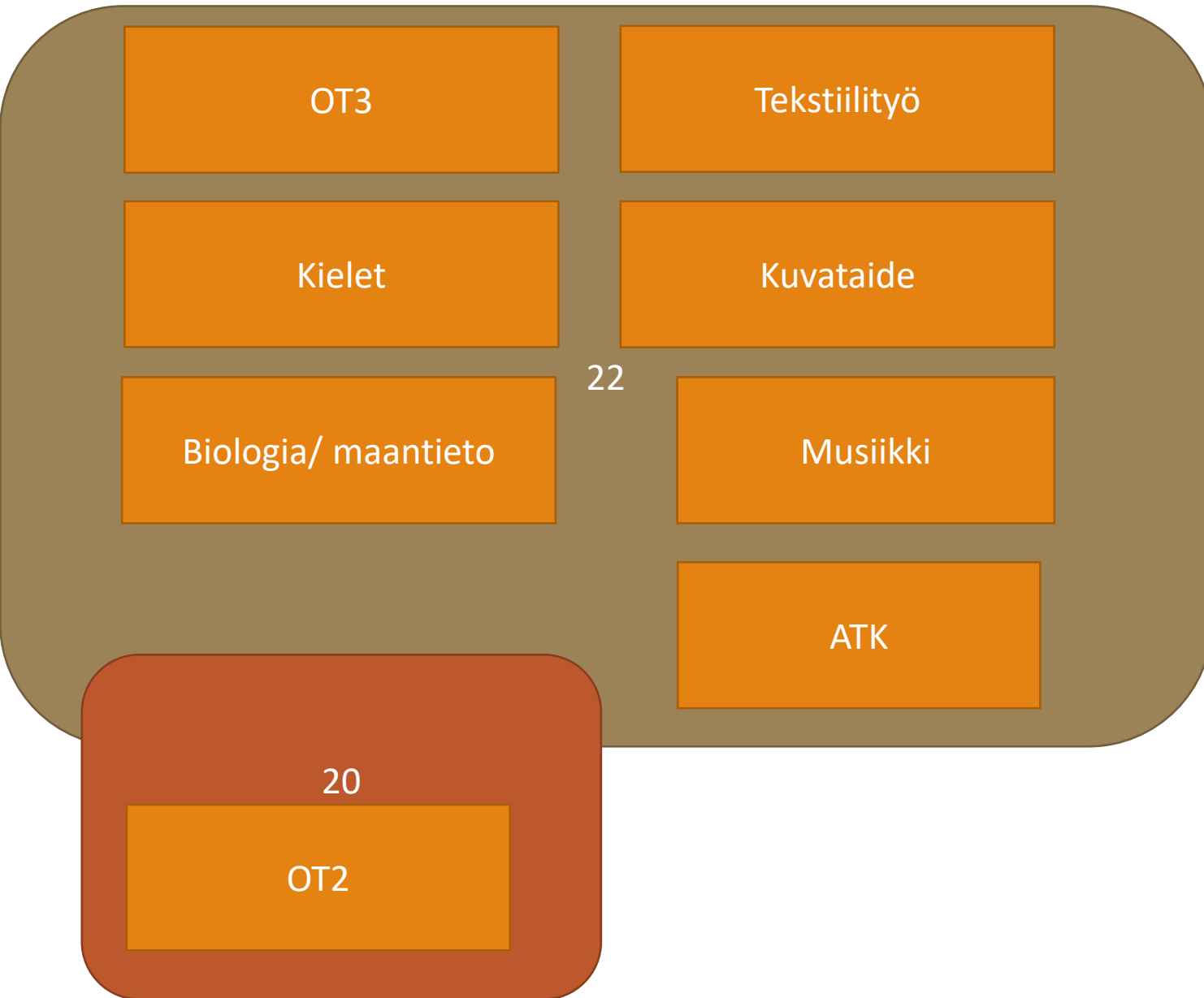


Palveluverkko

Tyyppi ● Koulu ● PPH ● PVK



Kapasiteetit: Laskentamallin kuvaus



Tekninen työ

Laaja-alainen erityisopetus



OT1

Liikuntasali

Toimipisteiden kapasiteetti, alakoulut

Koulu	Maksimikapasiteetti	Nykyinen oppilasmäärä,yht	Täyttöaste	Tilaa käyttämättä	Kommentit
Hiidenvainion koulu	152	163	107 %	-11	lisäksi tila 22 oppilaalle Maunun koululta ainakin 2025 asti käytettävissä
Kirkonkylän koulu	264	159	60 %	105	
Laukolan koulu	216	173	80 %	43	2 luokkaa päiväkodin väistönä hetkellisesti
Merttelän koulu	88	76	86 %	12	
Yht.	720	571	79 %	149	

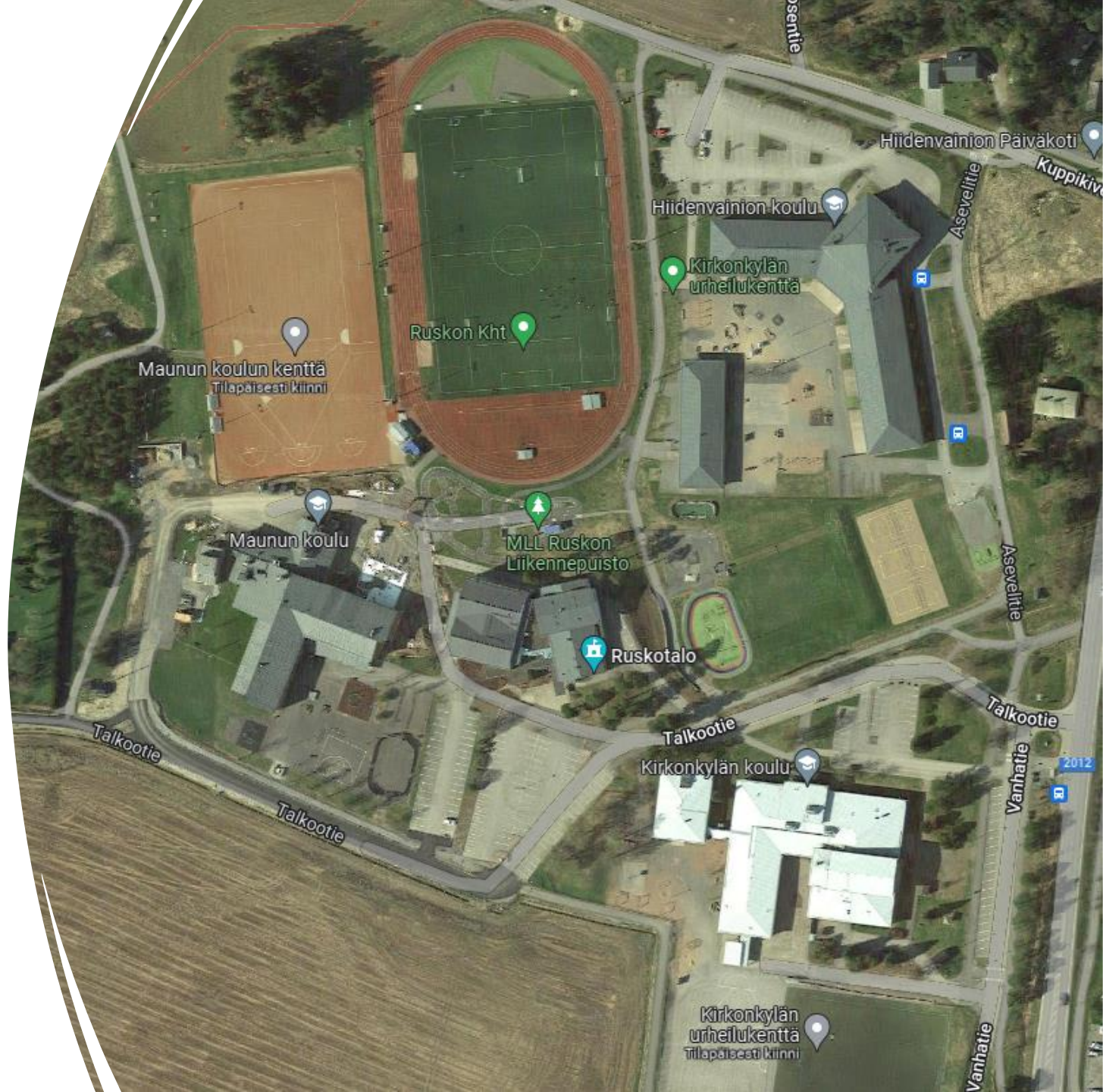
Maunun koulu kapasiteetti

- Maunun koulu maksimissaan 2026-2027: 5*3 ryhmää. Kapasiteetti ainakin n. 330 oppilasta.
- Nykyisin(2021-2022) 249 oppilasta



Liikuntatilojen riittävyys

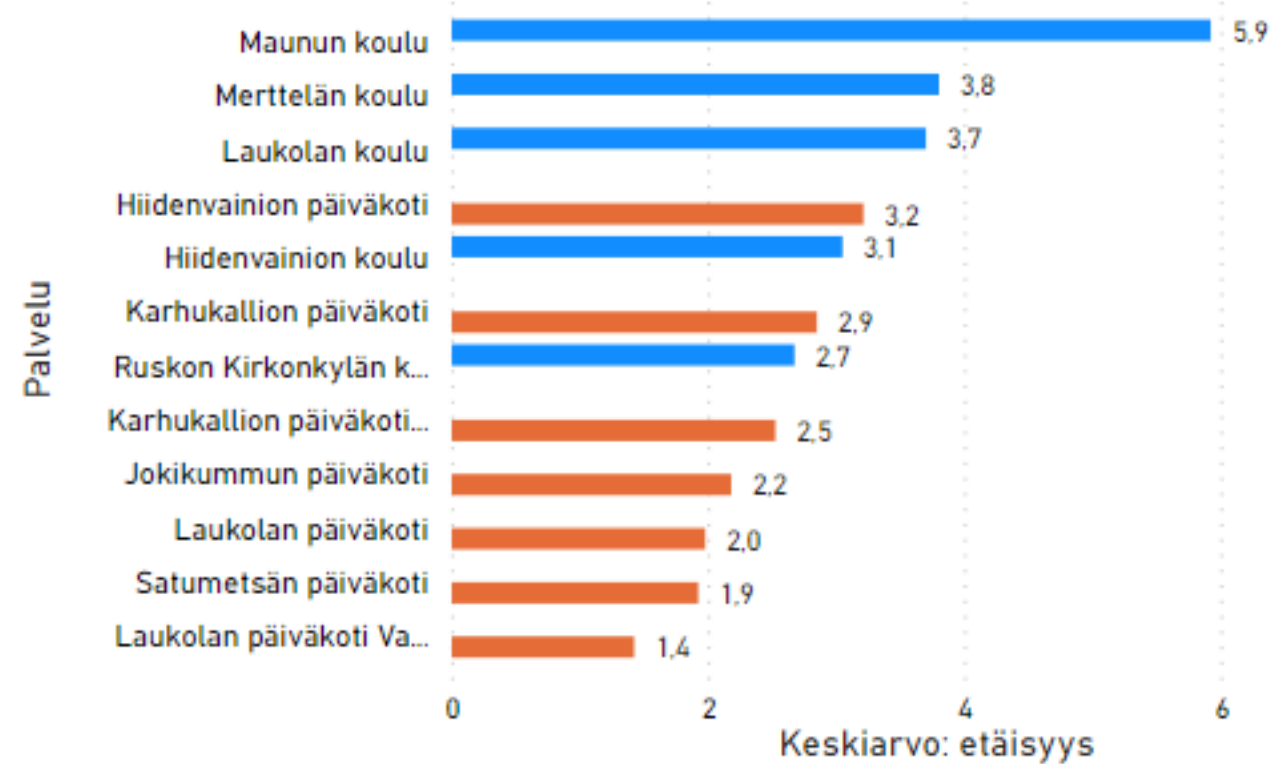
- Kirkonkylän koulun liikuntasalissa on vain muutama vapaa aika, jotka menevät kolmosille kun palaavat väistöstä
- Tarvitaan todennäköisesti lisätilaa jos laajennutaan kolmisarjaiseksi kouluksi (liikuntaa 35h + valinnaiset vrt 30h käytettävissä)
- Lisää liikuntatilaa olisi luonnollisin järjestää ruskotalon laajenukseen
- Samalla saataisi tilat kokopitkään sali bandykenttään ja tilat palvelisivat myös iltakäyttöä



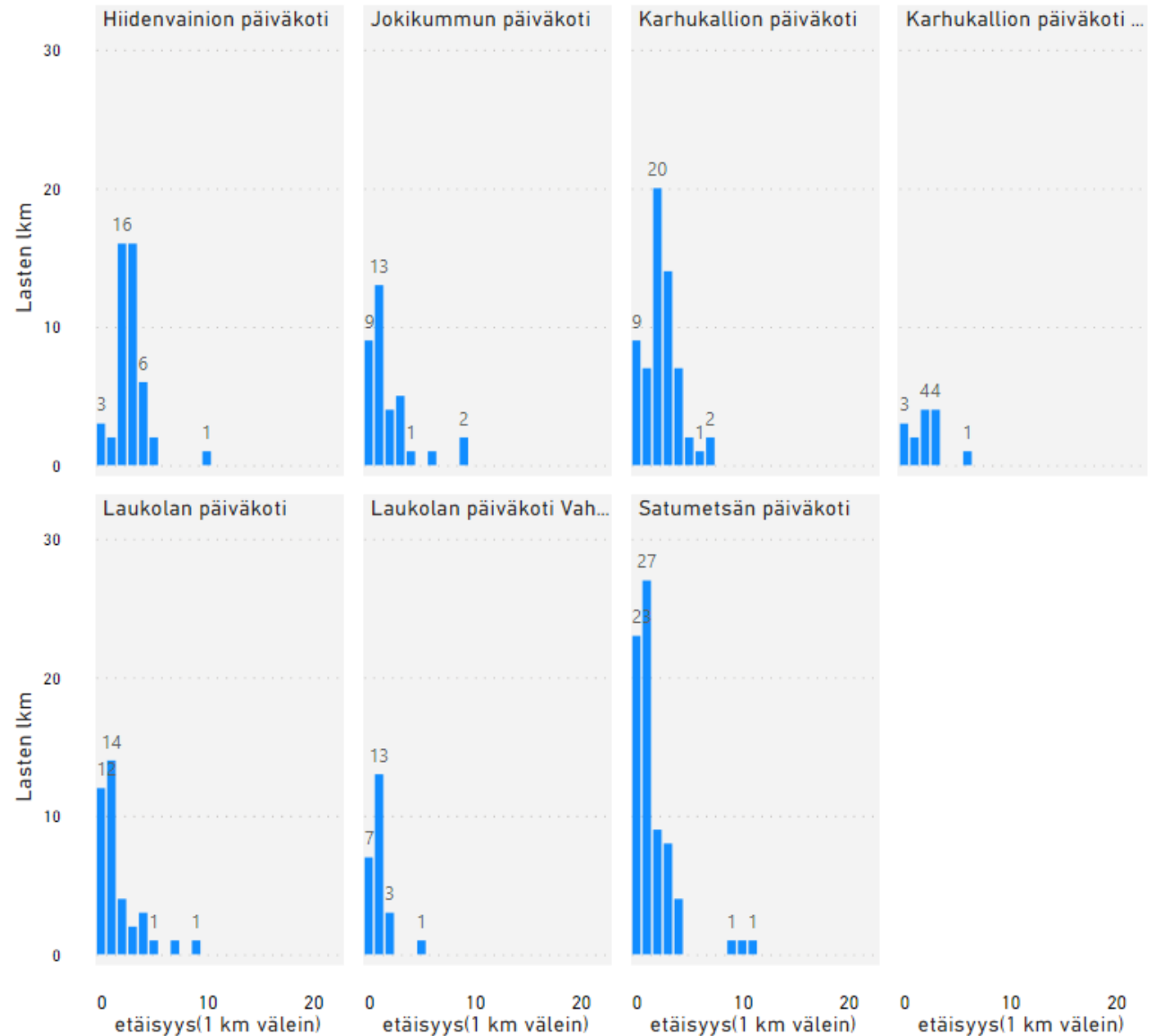
Lasten ja oppilaiden määrät ja keskimääräiset etäisyydet

Lasten lkm				
PVK	Koulu	PPH	PVK	Yhteensä
Maunun koulu	248			248
Laukolan koulu	173			173
Hiidenvainion koulu	163			163
Ruskon Kirkonkylän koulu	159			159
Merttelän koulu	76			76
Satumetsän päiväkoti			74	74
Karhukallion päiväkoti			62	62
Hiidenvainion päiväkoti			46	46
Laukolan päiväkoti			38	38
Jokikummun päiväkoti			35	35
Laukolan päiväkoti Vahdontie			24	24
Karhukallion päiväkoti Vanhatie			14	14
Yhteensä	819	13	293	1125

Palvelu ● Koulu ● PVK



Päiväkodit: etäisyys



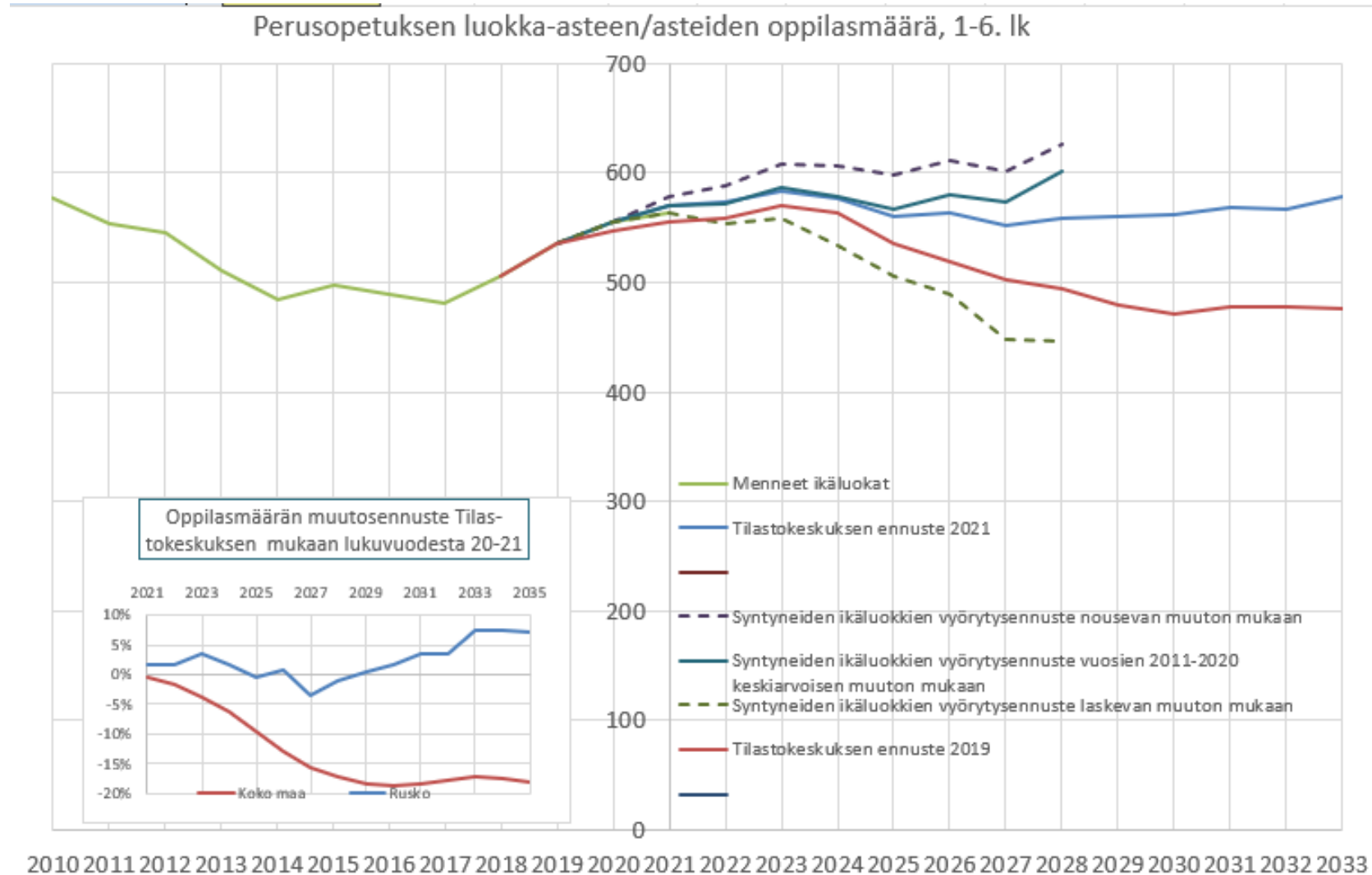
Merttelä

- **Vaihtoehto 1:** Merttelän oppilaaksiottoalueelta koulun aloittavat lapset vastaisuudessakin Ruskon keskustaajaman kouluun
 - Pedagogisesti ja taloudellisesti on opetuksen järjestäminen haasteellista Merttelän lähialueen oppilasmäärillä
 - Huoltajakyselyssä vain 6 ikäluokasta olisi halukkaita aloittamaan Merttelän koulussa
 - Merttelän koulurakennus voisi olla kylän harraste / kerhotilana, ja väistönä tarvittaessa
 - Ongelma kouluverkossa on Merttelän koulun ylläpitämiseksi riittämätön lapsikehitys alueella ja huoltajien haluttomuus riittävässä määrin siirtää lapsiaan keskustasta kouluun
-
- **Vaihtoehto 2:** Selvitykset, korjaukset ja brändäys luontokouluna, halukkaat keskustasta, n. 50 oppilaan koulu
 - Liikunnallinen koulu luonnon helmassa
 - Pieni yhteisö, jossa kaikki tuntevat toisensa
 - Olisiko tänne mahdollisuus sijoittaa erityisluokkia, esiopetusta? 0-1?
 - Kaavoituksessa on luvassa lisää tontteja itään Ketunluolan alueelle 9723 k-m, 33 as rak., 115 as, ei toki aivan Merttelän lähistölle. Voidaan arvioida että perusopetukseen tulisi tältä uudelta alueelta n. 25 oppilasta lisää.

Merttelä suositus

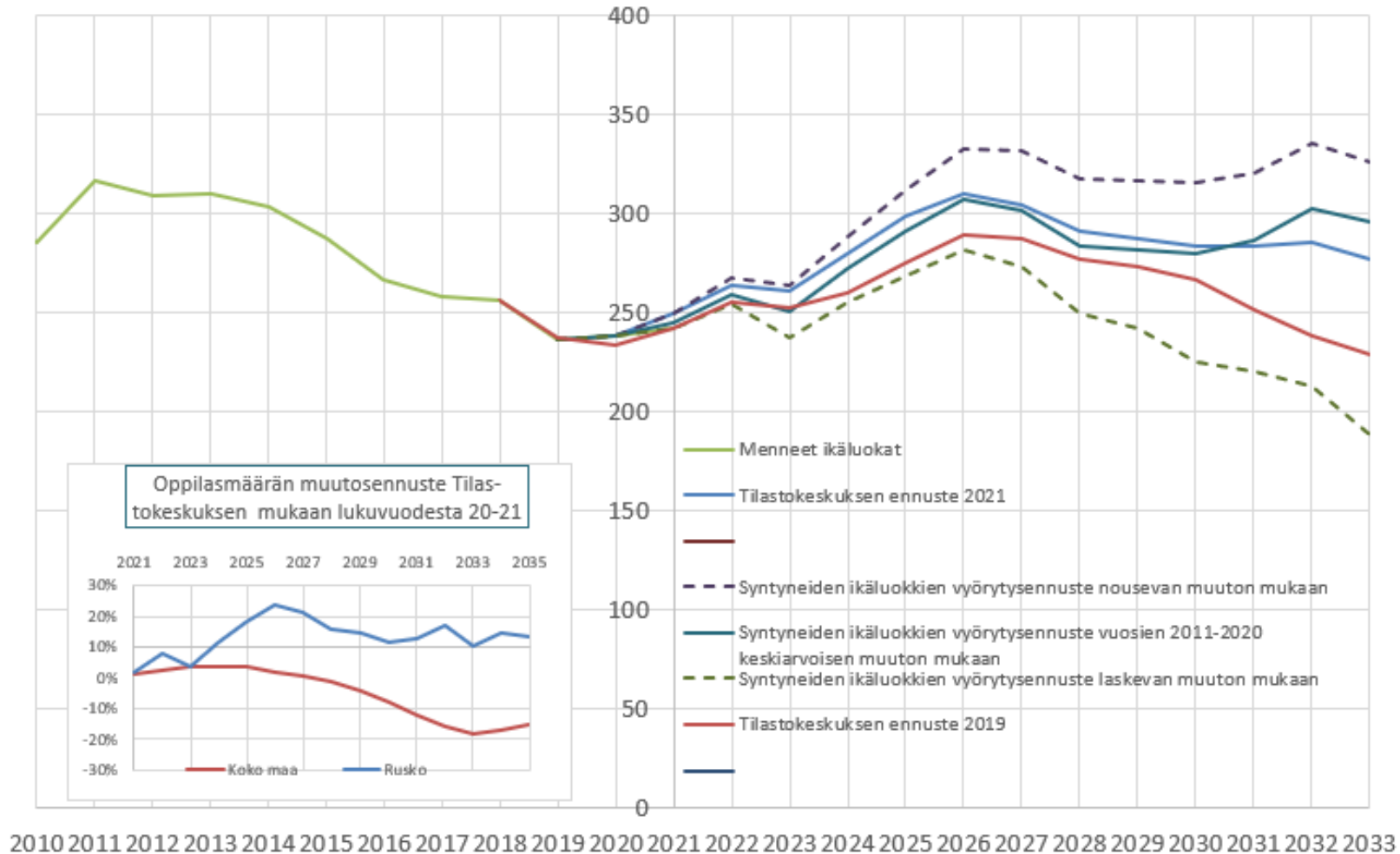
- Merttelän luonnollisen oppilaaksiottoalueen väestökehitys ei näytä tukevan rakennuksen ylläpitoa kouluna.
 - Syksy –21 kysely: n. 5-7 opp ikäluokat/v lähivuosina
 - Kaavoitus ja rakentaminen ei sijoitu lähistölle
- Merttelään ei ole otettu ykkösiä lukuvuodeksi 2021
- Tarve väistötilana poistuu Maunun koulun remontin valmistuttua
- Oppilasennusteiden perusteella Merttelän koulun jatkaminen vaatii yhden luokanopettajan rekrytoinnin
- Suositus: oppilaat keskitetään keskustaan ja Merttelän koulurakennukselle etsitään muuta käyttöä esim. väistötilana, varhaiskasvatuksessa, kerhona, nuorisotilana tai muuna kuntalaisia palvelevana tilana
- Ratkaisu Merttelän tulevasta käytöstä on tehtävä jo syksynä 2022, ennen seuraavan kevään oppilaaksioton alkua. Käytännössä tämä tarkoittaa sitä, että Merttelässä koulutoimintaa ei toistaiseksi järjestettäisi.

1-6. lk oppilasennuste



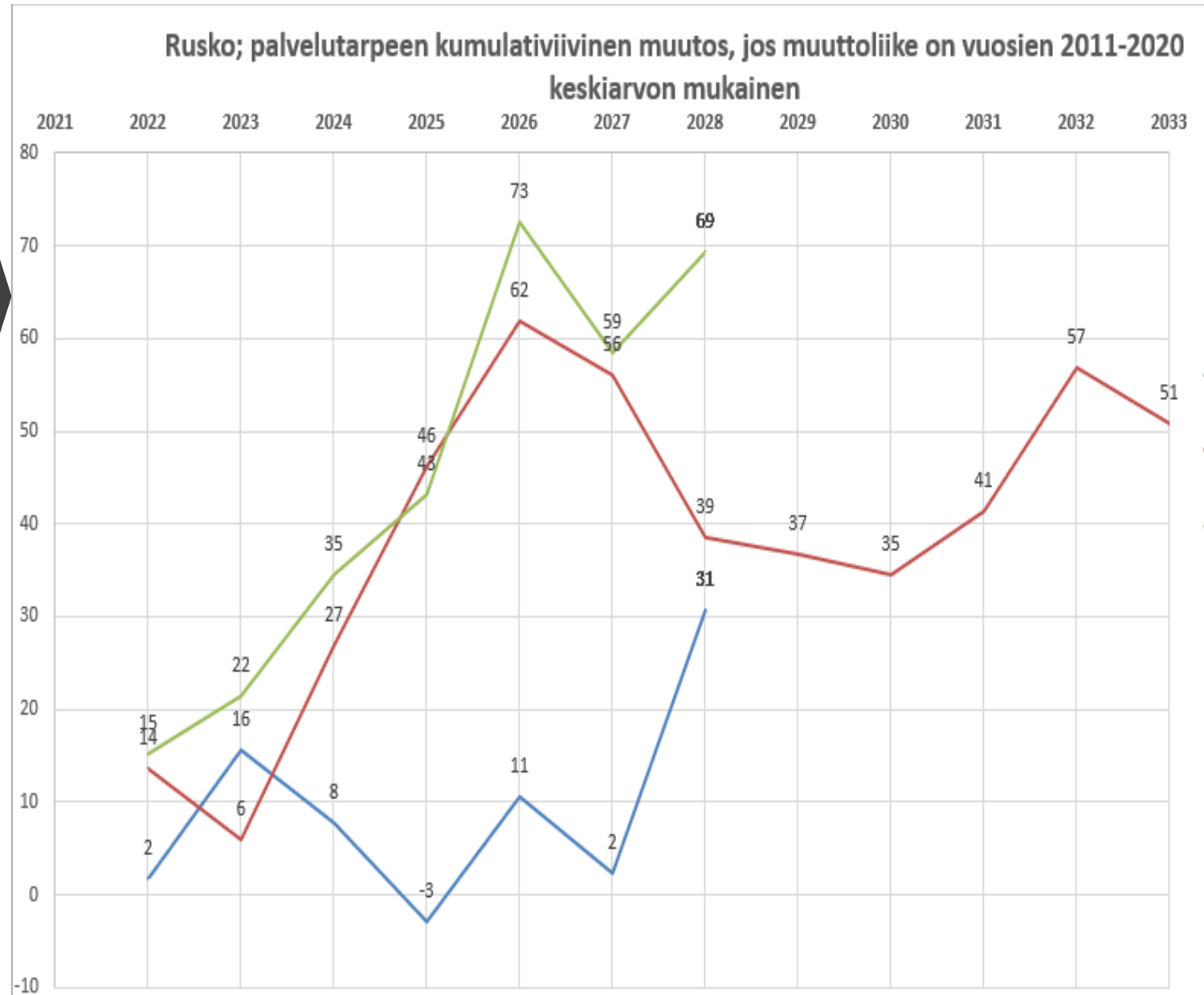
7-9. lk oppilasennuste

Perusopetuksen luokka-asteen/asteiden oppilasmäärä, 7-9. lk



Ennusteet muuttoliike huomioiden

- Huippu vuonna 2025-2026, jolloin yläkouluun siirtyy isoja ikäluokkia
- Alakoulun osalta kehitys maltillisempaa
- Jos katsotaan pitkälle (10-15 v), voi alakoulun oppilasmäärä olla n. 40 oppilasta enemmän, jotka mahtuvat nykyisiin kouluihin



Asuminen



Vuosi

- 2015
- 2016
- 2017
- 2018
- 2019
- 2020

Alla olevissa kuudessa tietoruudussa on jokaisessa kaikkien valittujen vuosien ja postinumeroalueiden summa tai keskiarvo

Omistusasunnossa asuvat taloudet.
Summa yhteensä

2 283

Vuokra-asunnossa asuvat taloudet.
Summa yhteensä

179

Muissa asunnoissa asuvat taloudet.
summa yhteensä

38

Asumisväljyys. Asuinpinta-ala henkeä
kohti neliömetreinä. Keskiarvo

46,80

Talouden keskikoko. Henkilöitä
taloudessa. Keskiarvo

2,50

Taloudet yhteensä

2 500

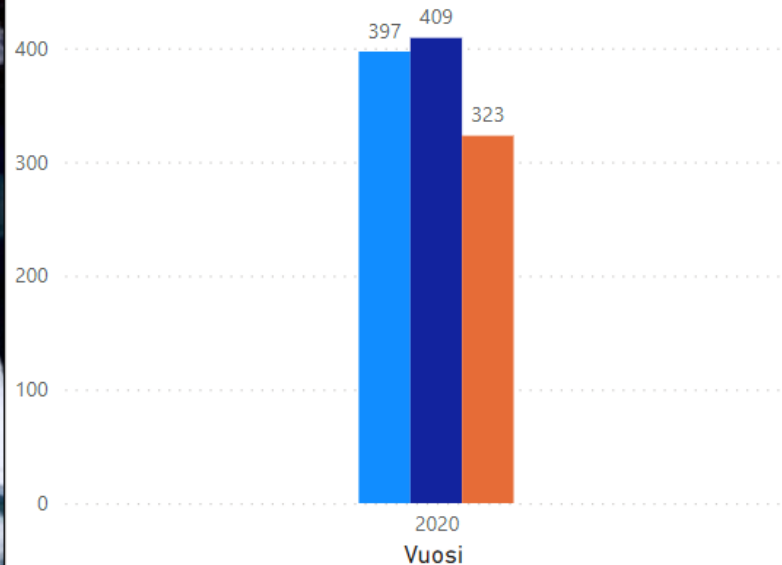
Postinumeroalue

rsu

- 00890 Östersundom (Helsinki)
- 98600 Kursu (Salla)
- 21310 Vahto (Rusko)
- 21290 Rusko (Rusko)

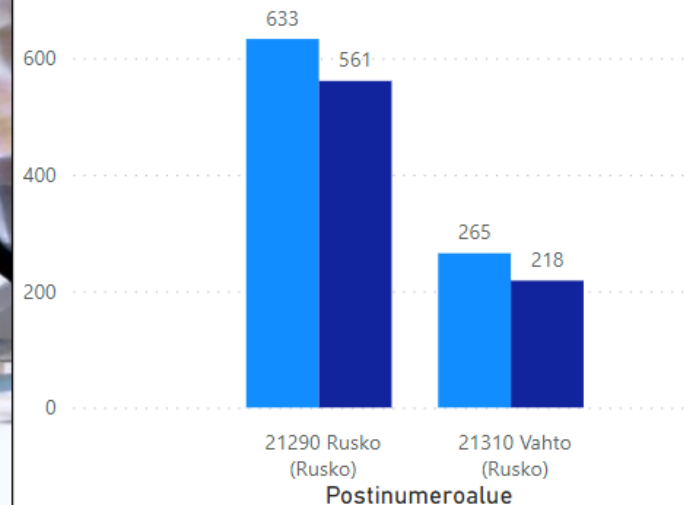
Taloudet, joissa on lapsia. Lukumäärä

Alle kouluikäisten lasten t... ● Kouluikäisten lasten ... ● Teini-ikäisten las...



Taloudet, joissa kaikki ovat aikuisia, ja taloudet, joissa on vähintään yksi yli 65-vuotias. Kaikkien valittujen vuosien keskiarvo

● Keskiarvo: Aikuisten taloudet ● Keskiarvo: Eläkeläisten taloudet



Johtamisrakenne

- Oppilasmäärältään tämän kokoluokan kunnassa koulutoimea johtaa yleensä sivistysjohtaja
 - Sivistysjohtajan tehtäviin voi näissä kunnissa kuulua myös kulttuuria ja liikuntaa
 - Koska kulttuuri ja liikunta on ruskossa hyvinvoinnin palvelualueella, voisi varhaiskasvatusjohtaja + koulutus/opetusjohtaja olla harkittava rakenne
- Ruskon johtamisrakenne vakajohtaja + johtava rehtori on poikkeuksellinen
- Hallinnollisen yhtenäiskoulun perustamista Vertikal ei suosittele
- Laukola: koulunjohtaja vai rehtori ?
- Kirkonkylä + Hiidenvainio, Maunu: 2 rehtoria

Yhtenäiskoulun kustannukset ja järjestelyistä

- Rehtorien palkkaan vaikuttaa asteikoittain nk. palkkaperusteryhmät, jotka määräytyvät sen perusteella kuinka monta päätoimista opettajaa tai yläkoulussa luokka-asteen alkavaa 32 oppilasta on. Myös erityisluokat tuovat PPR:iä.
- Yhtenäiskoulun tapauksessa kummankin rehtorin ppr määräytyy yhtenäiskoulun yhteenlasketun kokonaisuuden mukaan.
- Kummankin rehtorien hinnoittelutunnukset nousisivat ylimpään luokkaan ja tehtävät pysyisivät olennaisilta osiltaan samoina.
- Ja opetusvelvollisuudet pienenisivät, eli nämä tunnit menisivät jollekin opettajalle.
- Eurojen osalta haarukassa 1000-1500e/kk lisää palkkarahaa tarvittaisi. 20 000/vuosi. Tähän vielä lisäksi opetusvelvollisuuden pienemisestä johtuen tunnit jollekin opettajalle.
 - Samalla rahalla saataisiin esim. jokaiselle ykkös- ja kakkosluokkalaiselle yksi lisätunti liikuntaa
- Alakoulun opettajien käyttö yläkoulussa: Luovuttaisiko jakotunneista?
- Yläkoulun opettajien käyttö kielten ja/tai taito- ja taideaineiden opetuksessa: kokonaismäärä opettajia säilyy samana ellei voimakkaasti lisätä ylitunteja

Talous

- Oppilashinta henkilöstömenojen osalta tasainen koulujen kesken
- Mikäli oppilasmäärä laskee, niin oppilashinta nousee
- Yläkoulun kustannukset ovat luonnollisesti korkeammat kuin alakoulun, koska oppilaille järjestetään enemmän viikkotunteja (30 vrt 23,2. Opetuksen järjestää aineenopettaja pienemmällä opetusvelvollisuudella(21,5) ja suuremmalla palkalla kuin luokanopettaja.

Tilojen ilta- ja viikonloppukäyttö



- Tiedot on kerätty Timmi-ajanvarausjärjestelmästä
- Otettiin kolme tarkasteluviikkoa (alkaen 13.9.2021, 11.1.2022, 4.4.2022)
- Taulukoitiin tilojen käyttö
- Hiidenvainion ja Merttelän tilat iltaisin varattavissa klo 17 alkaen, muissa kouluissa klo 15
- Ruskotalon jaettava sali tarkasteltu yhtenä tilana vaikka vain puolet tilasta olisi varattu
- Jatkotarkastelussa tilojen käyttöä katsottiin myös tuntitasolla

Sisäliikuntapaikkojen koot

LAUKOLAN KOULUN LIIKUNTASALI

PERUSTIEDOT	LISÄTIEDOT
Kentän leveys m	16
Kentän pituus m	28
Liikuntapinta-ala m ²	450
Pintamateriaali	Puu
Tilan korkeus m	7

RUSKON KIRKONKYLÄN KOULUN LIIKUNTASALI

PERUSTIEDOT	LISÄTIEDOT
Kentän leveys m	16
Kentän pituus m	28
Liikuntapinta-ala m ²	450
Pintamateriaali	Muovi / synteettinen
Tilan korkeus m	7

RUSKOTALON LIIKUNTASALI

PERUSTIEDOT	LISÄTIEDOT
Kentän leveys m	21
Kentän pituus m	30
Liikuntapinta-ala m ²	620
Pintamateriaali	Muovi / synteettinen
Tilan korkeus m	8

HIIDENVAINION KOULUN LIIKUNTASALI

PERUSTIEDOT	LISÄTIEDOT
Kentän leveys m	11
Kentän pituus m	20
Liikuntapinta-ala m ²	220
Pintamateriaali	Muovi / synteettinen
Tilan korkeus m	7

MERTTELÄN KOULUN LIIKUNTASALI

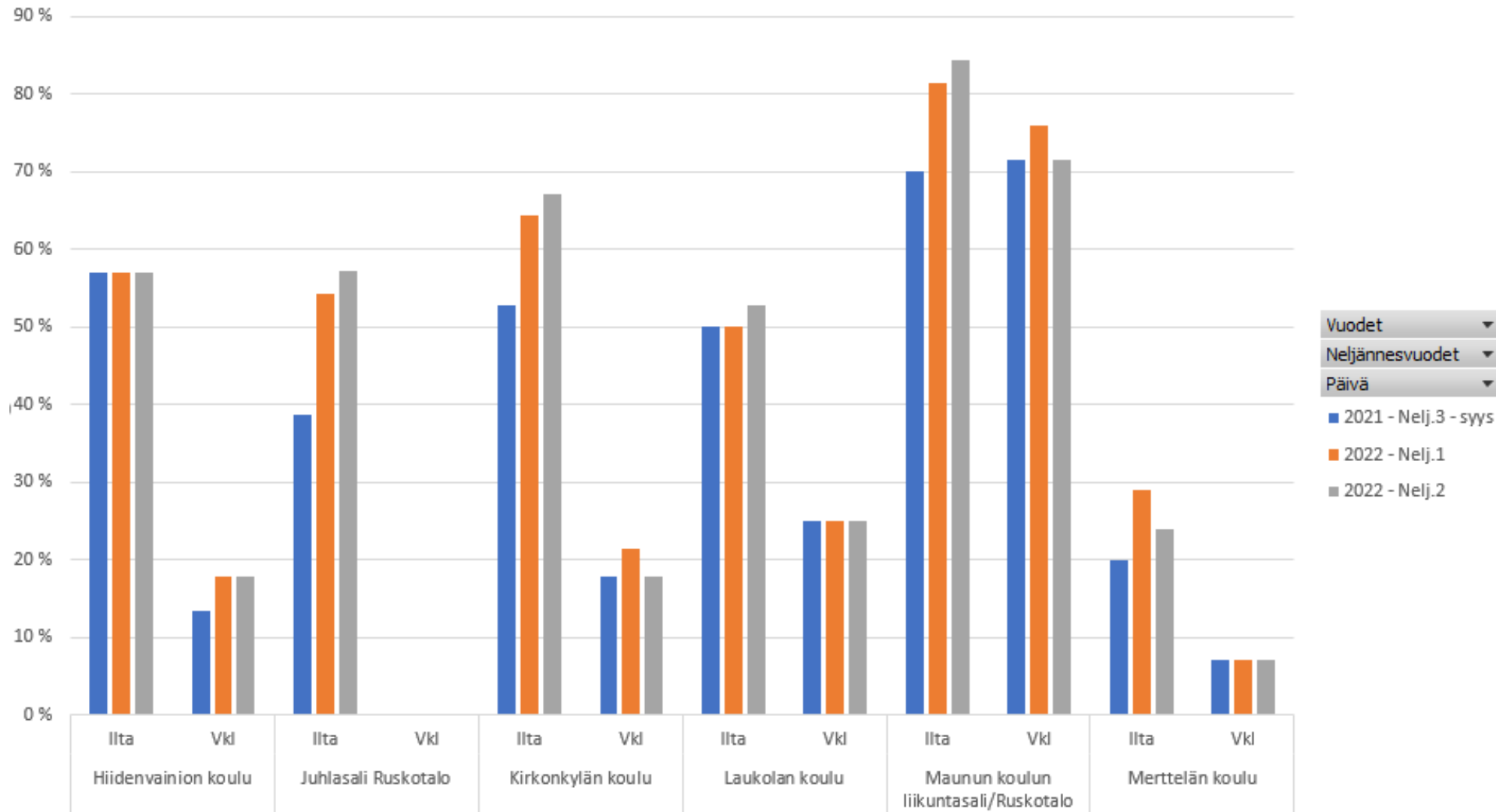
PERUSTIEDOT	LISÄTIEDOT
Kentän leveys m	10
Kentän pituus m	16
Liikuntapinta-ala m ²	160
Pintamateriaali	Muovi / synteettinen
Tilan korkeus m	5

Liikunta- salit skaala

	A	B	C	D	E	F	G	H	I	J	K	L	M	N	O	P	Q	R	S	T	U	V	W	X	Y	Z	A/	A/E	A/C	A/E	A/F	A/H	A/I	A/J	A/K	A/L	A/M	A/N	A/O	A/P	A/Q	A/R	A/S	A/T	A/U	A/V	A/W	A/X	A/Y	A/Z	A/AA	A/AB	A/AC	A/AD	A/AE	A/AF	A/AG	A/AH	A/AI	A/AJ	A/AL	A/AM	A/AN	A/AO	A/AP	A/AQ	A/AR	A/AS	A/AT	A/AU	A/AV	A/AX	A/AY	A/AZ	B/BA	B/BB	B/BC	B/BD	B/BE	B/BF	B/BG	B/BH	B/BI	B/BJ	B/BK	B/BL	B/BM	B/BN	B/BO	B/BP	B/BQ	B/BR	B/BS	B/BT	B/BU	B/BV	B/BW	B/BX	B/BY	B/BZ
1	Laukola										Kirkonkylä																																																																																									
2	o o o o o o o o o o o o										o o o o o o o o o o o o																																																																																									
3	o o o o o o o o o o o o										o o o o o o o o o o o o																																																																																									
4	o o o o o o o o o o o o										o o o o o o o o o o o o																																																																																									
5	o o o o o o o o o o o o										o o o o o o o o o o o o																																																																																									
6	o o o o o o o o o o o o										o o o o o o o o o o o o																																																																																									
7	o o o o o o o o o o o o										o o o o o o o o o o o o																																																																																									
8	o o o o o o o o o o o o										o o o o o o o o o o o o																																																																																									
9	o o o o o o o o o o o o										o o o o o o o o o o o o																																																																																									
10	o o o o o o o o o o o o										o o o o o o o o o o o o																																																																																									
11	o o o o o o o o o o o o										o o o o o o o o o o o o																																																																																									
12	o o o o o o o o o o o o										o o o o o o o o o o o o																																																																																									
13	o o o o o o o o o o o o										o o o o o o o o o o o o																																																																																									
14	o o o o o o o o o o o o										o o o o o o o o o o o o																																																																																									
15	o o o o o o o o o o o o										o o o o o o o o o o o o																																																																																									
16	o o o o o o o o o o o o										o o o o o o o o o o o o																																																																																									
17	o o o o o o o o o o o o										o o o o o o o o o o o o																																																																																									
18	Mertteli										Hiidenvainio																																																																																									
19	o o o o o o o o o o o o										o o o o o o o o o o o o																																																																																									
20	o o o o o o o o o o o o										o o o o o o o o o o o o																																																																																									
21	o o o o o o o o o o o o										o o o o o o o o o o o o																																																																																									
22	o o o o o o o o o o o o										o o o o o o o o o o o o																																																																																									
23	o o o o o o o o o o o o										o o o o o o o o o o o o																																																																																									
24	o o o o o o o o o o o o										o o o o o o o o o o o o																																																																																									
25	o o o o o o o o o o o o										o o o o o o o o o o o o																																																																																									
26	o o o o o o o o o o o o										o o o o o o o o o o o o																																																																																									
27	o o o o o o o o o o o o										o o o o o o o o o o o o																																																																																									
28	o o o o o o o o o o o o										o o o o o o o o o o o o																																																																																									
29											o o o o o o o o o o o o																																																																																									
30											Ruskotalo																																																																																									
31											o o o o o o o o o o o o																																																																																									
32											o o o o o o o o o o o o																																																																																									
33											o o o o o o o o o o o o																																																																																									
34											o o o o o o o o o o o o																																																																																									
35											o o o o o o o o o o o o																																																																																									
36											o o o o o o o o o o o o																																																																																									
37											o o o o o o o o o o o o																																																																																									
38											o o o o o o o o o o o o																																																																																									
39											o o o o o o o o o o o o																																																																																									
40											o o o o o o o o o o o o																																																																																									
41											o o o o o o o o o o o o																																																																																									
42											o o o o o o o o o o o o																																																																																									
43											o o o o o o o o o o o o																																																																																									
44											o o o o o o o o o o o o																																																																																									
45											o o o o o o o o o o o o																																																																																									
46											o o o o o o o o o o o o																																																																																									
47											o o o o o o o o o o o o																																																																																									
48											o o o o o o o o o o o o																																																																																									
49											o o o o o o o o o o o o																																																																																									
50											o o o o o o o o o o o o																																																																																									
51											o o o o o o o o o o o o																																																																																									
52											o o o o o o o o o o o o																																																																																									

Salien ilta- ja viikonloppukäyttö

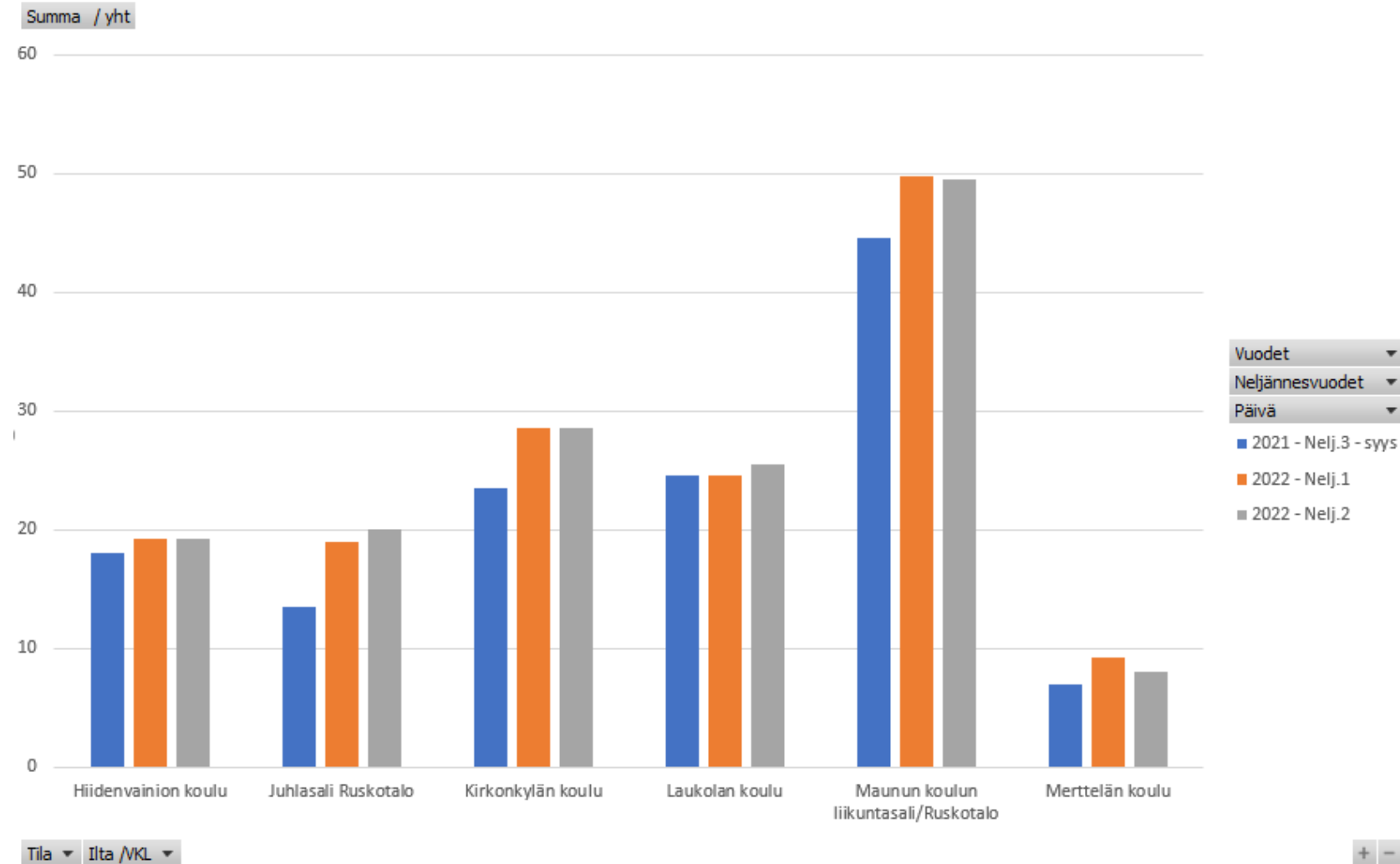
Keskiarvo / käyttö



Tila ▼ Ilta /Vkl ▼

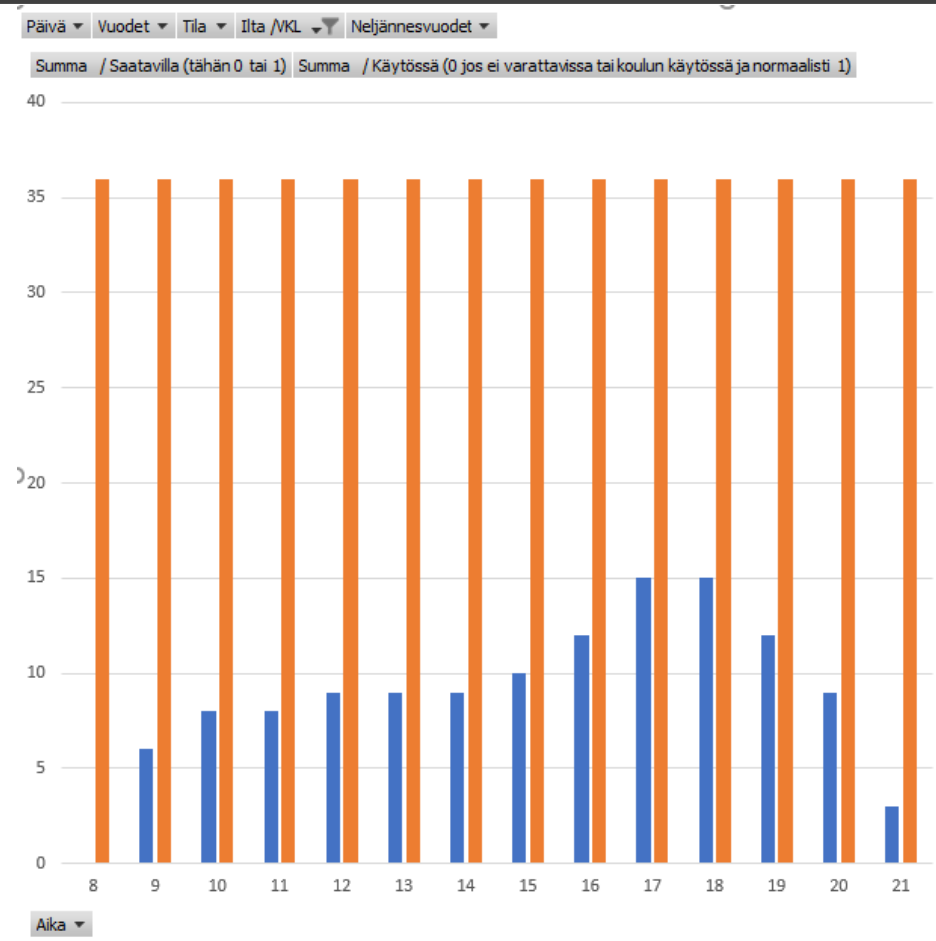
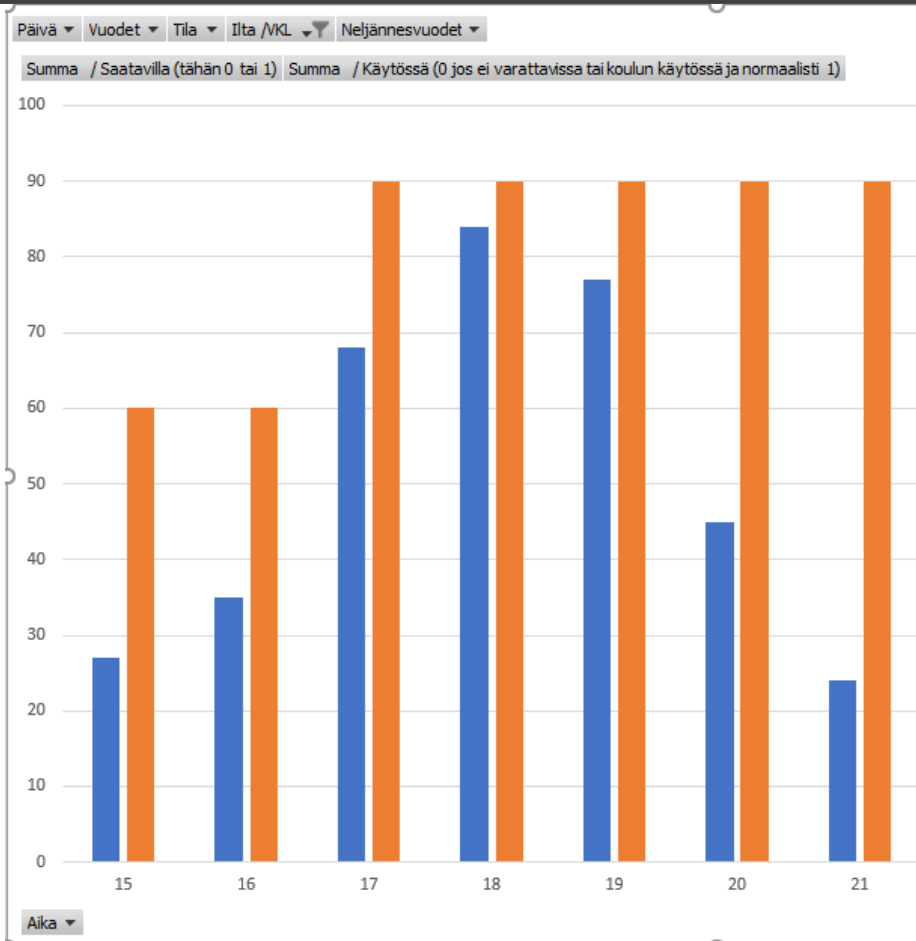
+ -

Liikuntasalien käyttö: Viikkotunnit



Ilta- ja viikonlopputäyttö (varaukset)

- Varaukset kellonaikojen mukaan
- Suurimmat salit menevät ensin, mutta kaikille on saatu vuorot (EK)
- Ajat täytetään, mutta vaatisi paljon manuaalista työtä perua esim. jalkapallilijoiden vuorot vieraspelien aikaan tai vuorojen häntiä vapauttaa käyttöä vastaavaksi





KIITOS!